

# Inspiron 20

3000 Series

## Quick Start Guide

Hurtig startguide

Pikaopas

Hurtigstart

Snabbstartguide

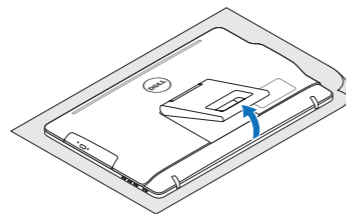


### 1 Set up the stand

Montering af foden | Kiinnit teline  
Sett opp stativet | Montera stativet

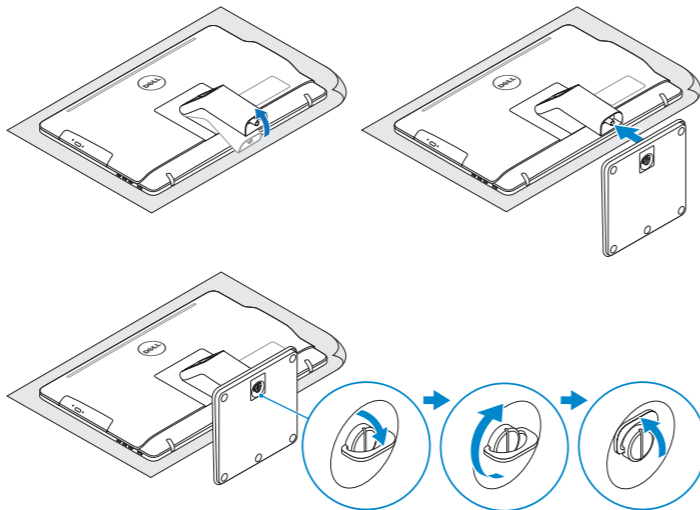
#### Easel stand

Staffelifod  
Vinotuki  
Staffelistativ  
Stafflistativ



#### Pedestal stand

Piedestalfod | Jalusta  
Pidestallstativ | Piedestalstativ



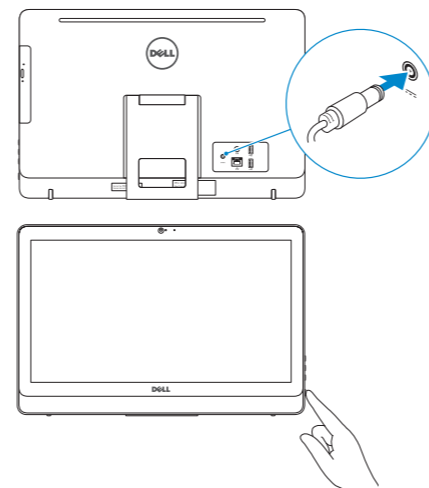
### 2 Set up the keyboard and mouse

Konfigurer tastatur og mus | Asenna nppimist ja hiiri  
Oppsett til tastatur og mus | Stll in tangentbordet och musen

See the documentation that shipped with the keyboard and mouse.  
Se dokumentationen der fulgte med tastaturet og musen.  
Viittaa nppimist ja hiiren mukana tullessiin asiakirjoihin.  
Se dokumentasjonen som fulgte med tastaturet og musa.  
Ls i dokumentationen som medfljde tangentbordet och musen.

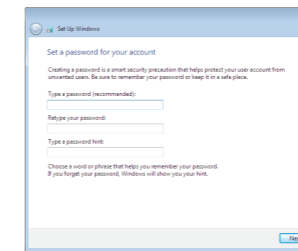
### 3 Connect the power cable and press the power button

Tilslut strmkablet og tryk p tend/sluk-knappen  
Kytke virtajohto ja paina virtapainiketta  
Slik kobler du til strmkabelen og trykker p strmknappen  
Anslut strmkabeln och tryck p strmbrytaren



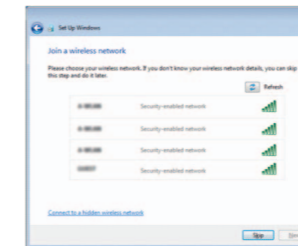
### 4 Finish Windows setup

Udfr Windows Installation | Suorita Windows-asennus loppuun  
Fullfr oppsett av Windows | Slutfr Windows-instllningen



#### Set up password for Windows

Oppret adgangskode til Windows  
Marit Windowsin salasana  
Sett opp passord for Windows  
Stt upp lsenord fr Windows



#### Connect to your network

Oppret forbindelse til netvrket  
Muodosta verkkoyhteys  
Koble deg til nettverket ditt  
Anslut till ditt ntverk

- NOTE:** If you are connecting to a secured wireless network, enter the password for the wireless network access when prompted.
- BEMERK:** Hvis du tilslutter til et sikret trdlst netvrket, indtast adgangskoden til det trdlse netvrket nr du bliver bedt om det.
- HUOMAUTUS:** Jos muodostat yhteytt suojattuun langattomaan verkkoon, anna langattoman verkon salasana kun sit pyydetn.
- MERK:** Hvis du kobler deg til et sikret trdlst nettverk, skal du angi passordet som gir tilgang til det trdlse nettverket, nr du blir bedt om det.
- ANMRKNING!** Om du ansluter till ett skyddat trdlst ntverk, ange lsenordet fr tkomst till det trdlsa ntverket nr du blir ombedd.



#### Protect your computer

Beskyt din computer  
Suojaa tietokoneesi  
Beskytt datamaskinen  
Skydda din dator

### For more information

For yderligere oplysninger | Listietoja  
For  finne mer informasjon | Fr mer information

To learn about the features and advanced options available on your computer, click **Start** → **All Programs** → **Dell Help Documentation**.  
For at lre mere om funktionerne og de avancerede indstillinger der er tilgngelig p din computer, klik p **Start** → **Alle programmer** → **Dells hjlpedokumentation**.  
Voit lukea listietoja tietokoneen ominaisuuksista ja lisvaihtoehdoista valitsemalla **Kynnist** → **Kaikki ohjelmat** → **Dell Help Documentation**.  
Klikk p **Start** → **Alle programmer** → **Dell-hjlpedokumentasjon** for  lre om funksjonene og de avanserte valgene som finnes til datamaskinen.  
Om du vill lra dig mer om vilka funktioner och avancerade alternativ som finns p datorn klickar du p **Start** → **Alla program** → **hjlpedokumentation frn Dell**.

## Product support and manuals

Produktsupport og manualer  
Tuotetuki ja käyttöoppaat  
Produkstøtte og håndbøger  
Produktsupport och handböcker

## Contact Dell

Kontakt Dell | Dellin yhteystiedot  
Kontakt Dell | Kontakta Dell

## Regulatory and safety

Lovgivningsmæssigt og sikkerhed  
Säädöstenmukaisuus ja turvallisuus  
Lovpålagte forhold og sikkerhet  
Reglering och säkerhet

## Regulatory model

Regulatorisk model | Säädösten mukainen malli  
Regulerende modell | Regleringsmodell

## Regulatory type

Regulatorisk type | Säädösten mukainen tyyppi  
Regulerende type | Regleringstyp

## Computer model

Computermodell | Tietokoneen malli  
Datamaskinmodell | Datormodell

## Features

Funktioner | Ominaisuudet | Funksjoner | Funktionen

[dell.com/support](http://dell.com/support)

[dell.com/support/manuals](http://dell.com/support/manuals)

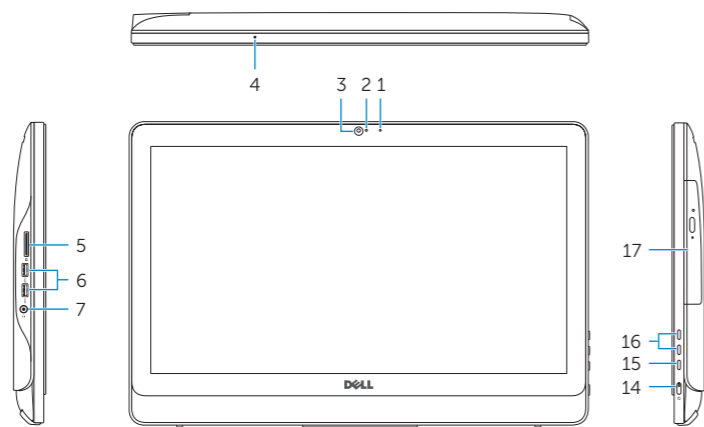
[dell.com/contactdell](http://dell.com/contactdell)

[dell.com/regulatory\\_compliance](http://dell.com/regulatory_compliance)

**W15B**

**W15B002**

**Inspiron 20-3052**



1. Microphone (non-touch screen)
2. Camera-status light
3. Camera
4. Microphone (touch screen)
5. Media-card reader
6. USB 3.0 ports (2)
7. Headset port
8. Service Tag label
9. Regulatory label

1. Mikrofon (ikke-berøringsskærm)
2. Statusindikator for kamera
3. Kamera
4. Mikrofon (berøringsskærm)
5. Mediekortlæser
6. USB 3.0-porte (2)
7. Headset-port
8. Servicekodeetiket
9. Myndighedsmærkat

1. Mikrofoni (ei kosketusnäyttöä)
2. Kameran tilan merkkivalo
3. Kamera
4. Mikrofoni (kosketusnäyttö)
5. Muistikortinlukija
6. USB 3.0 -portit (2)
7. Kuulokeliitäntä
8. Huoltomerkkitarra
9. Säädöstenmukaisuustarra

10. Power-adapter port
11. Network port
12. USB 2.0 ports (2)
13. Audio-out port
14. Power button
15. Screen-off button
16. Brightness-control buttons (2)
17. Optical drive (optional)

10. Port til strømadapter
11. Netværksport
12. USB 2.0-porte (2)
13. Lydudgangsport
14. Tænd/sluk-knap
15. Skærmafryderknap
16. Knapper til lysstyrkestyring (2)
17. Optisk drev (valgfrit tilbehør)

10. Verkkolaiteportti
11. Verkkoportti
12. USB 2.0 -portit (2)
13. Äänilähtö
14. Virtapainike
15. Näytön sammutuspainike
16. Kirkkaudensäätöpainikkeet (2)
17. Optinen asema (valinnainen)

1. Mikrofon (ikke-berøringsskærm)
2. Statuslys for kamera
3. Kamera
4. Mikrofon (berøringsskærm)
5. Mediekortleser
6. USB 3.0-porter (2)
7. Hodetelefonport
8. Servicemerke
9. Forskriftsetikett

1. Mikrofon (icke-pekskærm)
2. Kamerastatuslampe
3. Kamera
4. Mikrofon (pekskærm)
5. Mediekortlæsare
6. USB 3.0-portar (2)
7. Hörlursport
8. Etikett med servicenummer
9. Regleringsetikett

10. Kontakt for strømforsyning
11. Nettverksport
12. USB 2.0-porter (2)
13. Lydutgangsport
14. Strømknapp
15. Skjerm av-knapp
16. Knapper for lysjustering (2)
17. Optisk stasjon (tilleggsutstyr)

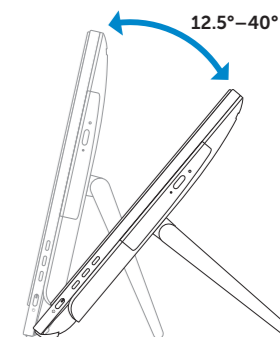
10. Nätdapterport
11. Nätverksport
12. USB 2.0-portar (2)
13. Port för utgående ljud
14. Strömbrytare
15. Avstängningsknapp för skärmen
16. Kontrollknappar för ljusstyrka (2)
17. Optisk disk (tillval)

## Tilt

Vip | Kallista | Helling | Lutning

## Easel stand

Staffelifod  
Vinotuki  
Staffelistativ  
Stafflistativ



## Pedestal stand

Piedestalfod | Jalusta  
Pidestallstativ | Piedestalstativ

